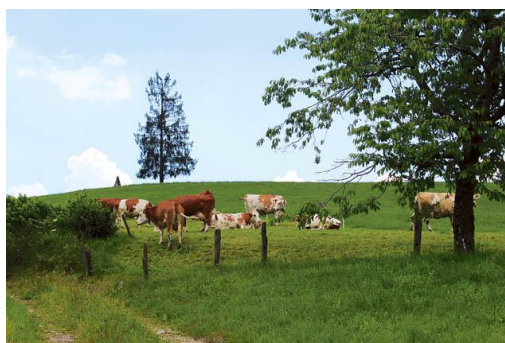


Inovacije

**Socialno –
ekonomska
odpornost /
okolje**

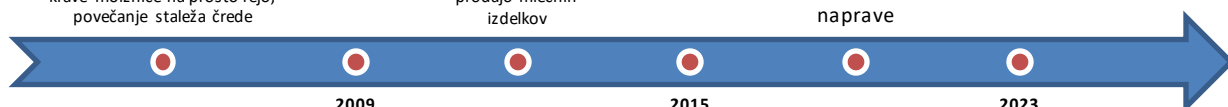


2008
Izgradnja novega hleva za
krave molznice na prosto rejo,
povečanje staleža črede

2014
Izgradnja objekta za
predelavo mleka in
prodajo mlečnih
izdelkov

2018
Izgradnja
dосуševalne
naprave

Mejniki razvoja kmetije



2009
Začetek
predelave
mleka na
domu

2015
Prevzem
vodenja kmetije
od očeta

2023
Izgradnja
sončne
elektrarne na
strehi hleva

Informacije o čredi

- 42 glav govedi
- 30 krav molznic
- Pasma: lisasta
- 11 plemenskih telic
- Telitvena sezona: skozi celo leto
- Starost ob prvi telitvi: 28 mesecev



Kmetijske površine

30 ha kmetijskih zemljišč v uporabi (KZU)

- 30 ha trajnega travinja
- 30 ha gozda

Delovna sila

- 2 zaposlena za polni delovni čas
- 15 krav molznic in 108.000 kg / FTE
- **Cilji:** Prihraniti čas, izboljšati učinkovitost dela
- Zavedanje interesov družbe in potrošnikov

Področja zanimanja

- Upravljanje trajnega travinja
- Predelava mleka v mlečne izdelke
- Selekcija – genetika in krave prilagojene pašni reji

Infrastruktura in oprema na kmetiji

- Hlev za krave molznice z ležalnimi boksi, rešetkastimi tlemi ter stari hlev za presušene krave
- Molzišče: Auto-tandem: 5 enot
- 1 avtomat za močno krmo
- Individualni boksi za teleta
- Skupinski boksi za plemenske telice z rešetkastimi tlemi



Rezultati prireje in tehnični podatki

- 215 676 kg mleka prirejenega (50% prodanega, 50% predelanega na kmetiji)
- 4.03 % maščob in 3.49 % beljakovin v mleku
- Obtežba: 1.4 GVŽ / ha KZU
- 7 423 kg mleka / kravo / leto in 7.189 kg /ha KZU
- 1.350 kg koncentratov / kravo / leto
- Remont črede: 33 %
- Kriterij vzreje (BB, A2A2)
- Pridelava na osnovi travinja

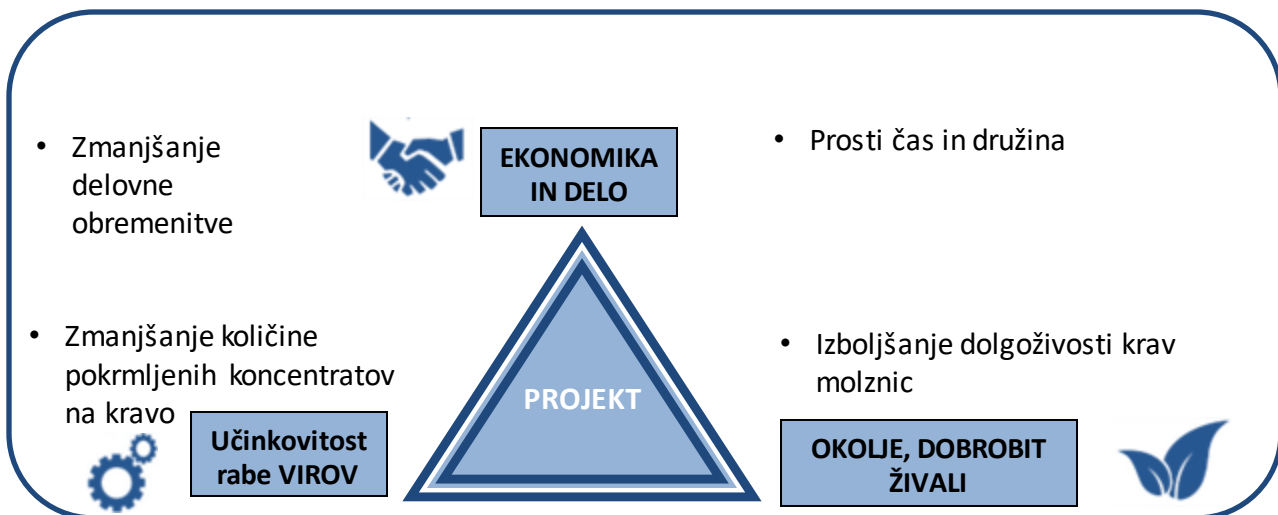


Strategije kmetije / Odpornost

Prireja visoko-kakovostnega mleka iz pašne reje, kar predstavlja osnovo za predelavo v visoko-kakovostne mlečne proizvode. Izboljšanje zdravja in dolgoživosti krav v čredi. Dodana vrednost in neposredna prodaja mlečnih proizvodov na kmetiji.

Interesi / želje / vizija prihodnosti

Učinkovitost in izboljšanje upravljanja travinja sta dva ključna cilja kmetije Dolinar. Želijo si zmanjšati obseg ročnega dela in poenostavitve nekaterih delovnih opravil. Pozornost prav tako namenjajo razmerju med delom in prostim časom, saj je čas preživet z družino visoko na lestvici njihovih prioritet.



Partner



“Resilience 4 Dairy” je evropski projekt, ki vključuje 15 evropskih držav in 18 partnerjev. R4D predstavlja tematsko omrežje inovacij, katerega cilj je podpreti evropske rejce krav molznic v regijah, kjer je tovrstna reja najpomembnejša ekonomska aktivnost.



R4D pilotne kmetije so vključene v nacionalno skupino AKIS, kjer poteka prenos znanja, izmenjava informacij o potrebah in možnih rešitvah med rejci, kmetijskimi svetovalci in raziskovalci za namen vzpostavitve odpornega sistema reje krav molznic.

Večna: <https://resilience4dairy.eu/>