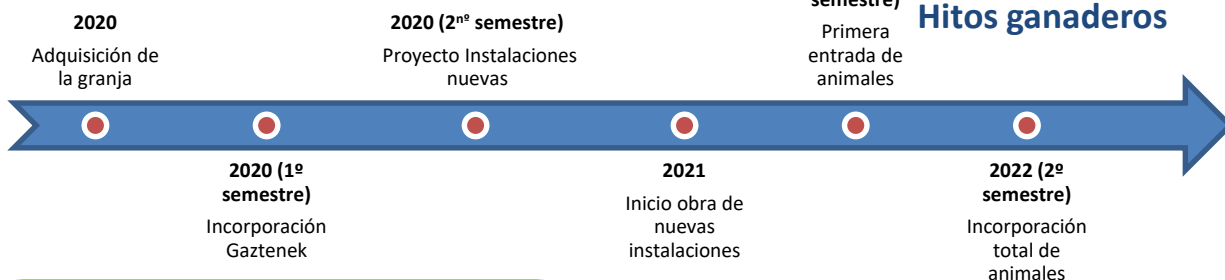


## Innovaciones

**Socio-económico**  
**Resiliencia/**  
**Medio ambiente/**  
**Eficiencia Técnica**



### Hitos ganaderos

### El rebaño

- 341 unidades de ganado
- 184 vacas en lactación
- Razas : Frisonas (100%)
- 82 novillas
- Periodo de parto: a lo largo de todo el año
- Edad al 1º parto: 24 meses

### Área agrícola

#### 103 ha AA

- 36 ha pastos permanentes
- 21 ha pastos temporales
- 46 ha maíz

### Puntos fuertes

- 2 trabajadores jóvenes y formados (A tiempo completo) y 2 trabajadores experimentados
- Conscientes de los problemas de la Sociedad
- **Objetivos:** ahorrar tiempo e incrementar producción forrajera y láctea

### Áreas de interés

- Mejorar la eficiencia laboral
- Mejorar la producción láctea, ahorrando tiempo
- Reducir fertilización inorgánica
- Aumentar el tiempo libre

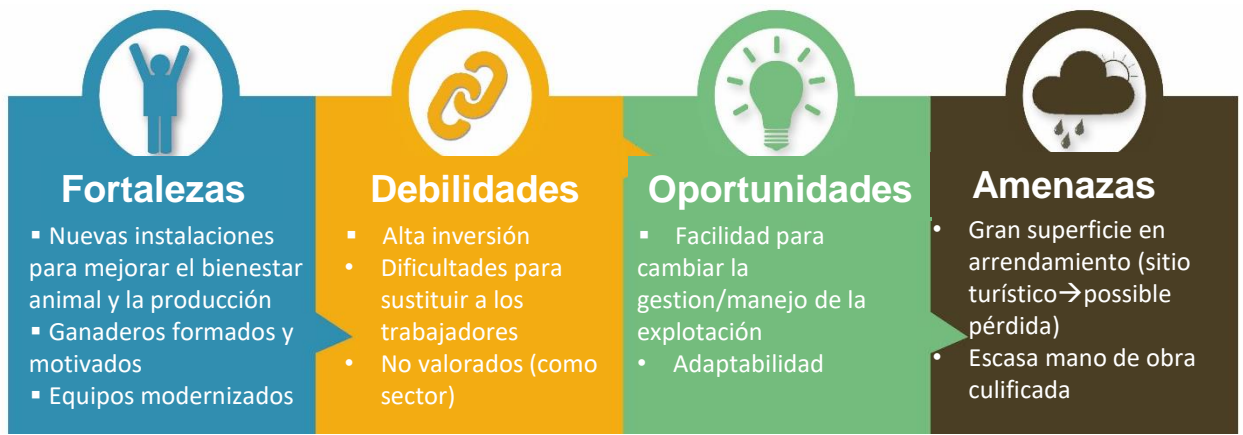
### Instalaciones y equipos principales

- 210 cubículos con cama de arena
- Novillas en cama caliente
- 4 robots de ordeño
- Fosa purín: 5000 m<sup>3</sup>
- Boxes para terneros



### Producción / Resultados técnicos

- 2.080.070 litros de leche
- 3,75 % grasa y 3,19 % proteína
- 13.036 l de leche /vaca /año
- Concentrado: 5.000 kg/ vaca



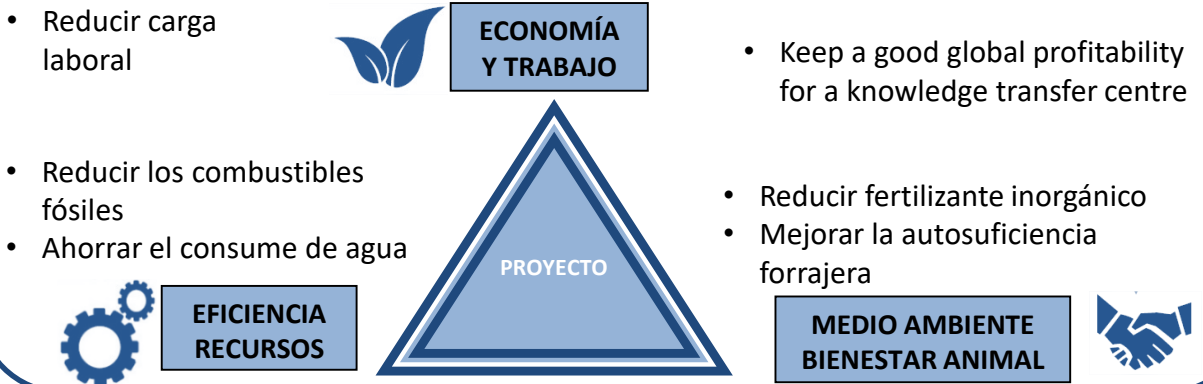
## Estrategia del ganadero para un sistema “resiliente”

- Uso de carros autocargadores para reducir el consumo de combustible y mejorar la calidad del forraje cosechado
- Fosa de 5000 m3 para almacenar purines y utilizarlos en la tierra, reduciendo el uso de fertilizantes inorgánicos.
  - Un robot de ordeño más (4 en total)

## Aspiraciones / Necesidades para el futuro

- Implantación de paneles solares y aplicación de un separador sólido-líquido, con el fin de reducir los insumos y lograr una gestión más sostenible.
  - Progresos en la mejora de la producción forrajera

## Proyecto de mejora - objetivos



Partners



"Resilience 4 Dairy" es un proyecto europeo en el que participan 15 países europeos y 18 socios. R4D es una red temática sobre innovaciones y su objetivo es apoyar la ganadería lechera de la UE en estas regiones donde la ganadería lechera es una actividad económica principal.



Los ganaderos piloto de R4D participan en un grupo nacional de Akis lácteos en el que se intercambian necesidades, soluciones y conocimientos con otros ganaderos, asesores y científicos en su camino hacia la construcción de un sistema resiliente. Más información <https://resilience4dairy.eu/>