

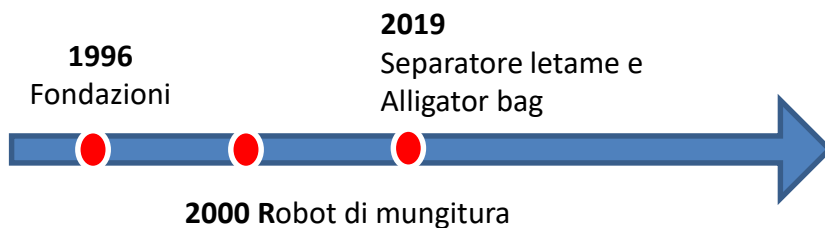


Innovazioni

Sostenibilità
ambientale e
sociale
&
Efficienza tecnica



Tappe aziendali



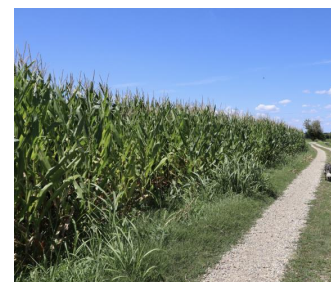
Mandria

- 200 capi
- 100 vacche da latte
- Razze: Frisona Italiana
- 50 manze
- Stagionalità dei parti: tutto l'anno
- Età al primo parto: 24 mesi

Superficie agricola

110 ha

- 50 ha riso
- 20 ha mais
- 10 ha medica
- 30 ha erbai



Forza-lavoro

- Conduzione familiare
- 3 unità

Aree di interesse

- Miglioramento genetico
- Qualità del latte

Principali strutture e attrezzature

- Stabulazione libera
- Cuccette con paglia e sabbia
- 2 robot di mungitura
- Unifeed: carro miscelatore
- Box collettivi e individuali per vitelli
- Box collettivi su paglia per manze

Produzione / Risultati tecnici

- 1100000 litri di latte prodotto
- 3,94 % grasso e 3,29 % proteine
- 37,7 litri/vacca/giorno (media)
- Latte alimentare



Punti di forza

- Buone capacità manageriali



Fragilità

- Densità lievemente alta



Opportunità

- Diversificazione colture



Minacce

- Clima
- Grandine, allagamenti

Strategia aziendale per un sistema resiliente

- Efficienza tecnica: robot di mungitura
- Società ambientale e sociale: separatore letame, stoccaggio liquami (Alligator bag)

Aspirazioni/ Bisogni per il future

- Aumentare le dimensioni



Partners



“Resilience 4 Dairy” è un progetto europeo che coinvolge 15 Paesi e 18 partner. R4D è una rete tematica sull’innovazione e mira a supportare l’allevamento della bovina da latte europeo nei Paesi in cui questo settore è una delle attività economiche principali.



Gli allevatori pilota di R4D fanno parte del National Dairy Akis dove bisogni, soluzioni e competenze vengono scambiati con altri allevatori, consulenti e ricercatori per costruire un sistema resiliente. Per informazioni <https://resilience4dairy.eu/>