

## Innowacje

Investycje w  
maszyny &  
wzrost produkcji



2006

Przejęcie gospodarstwa przez  
obecnego właściciela

2009

Gospodarstwo specjalizujące się w  
produkcji mleka

2006

Ukończono nową oborę na 100 sztuk,  
w której umieszczono 26 krow

**Kamienie milowe  
gospodarstwa**

### Stado

- 186 szt. bydła
- 95 krow mlecznych
- Rasa: HF
- 90 jałówek mlecznych
- Okres wcieleń: całoroczny (ok. 10 cieląt na miesiąc)
- Wiek jałowki podczas pierwszego wycielenia: 24 miesiące



### Użytkowanie ziemi

Użytki rolne: 216 ha

- Trwałe użytki zielone: 60 ha
- Naprzemienne użytki zielone: 12 ha
- Kukurydza na kiszonkę: 40 ha
- Zboża: 47 ha
- Buraki cukrowe: 35 ha



### Siła robocza

- 3 członków rodziny (ekwiwalent pełnego etatu)
- Najemna siła robocza: 1,5 etatu

### Obszary zainteresowania

- Poprawa organizacji produkcji
- Zastosowanie robota udojowego w celu obniżenia nakładów pracy

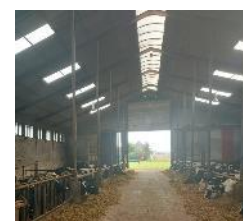
### Główne budynki i wyposażenie

- Obora wolnostanowiskowa / głęboka ściółka
- Maszyna do zadawania paszy
- System doju: rybia ość 2x5, klimatyzacja
- Utrzymywanie cieląt w boksach



### Produkcja i parametry mleka

- 1 000 000 litrów mleka/rok (99 % sprzedaż)
- 4,0 % tłuszczu & 3,5 % białka
- Wydajność mleczna: 10 000 l mleka/krowa/rok





## Mocne strony

- Dobra organizacja pracy i obsługi krów
- Zdrowe stado krów
- Samodzielne wycielenia jałówek



## Słabe strony

- Głęboka ściółka przekładająca się na problem z liczbą komórek somatycznych



## Szanse

- Możliwość dywersyfikacji produkcji
- Dodatkowe źródła dochodu handel/suszenie



## Zagrożenia

- Niestabilność rynku mleka i zmienność cen skupu

## Strategia rolnika w celu zapewnienia „odporności”

- **Dobre zarządzanie zasobami pracy (mechanizacja produkcji)**
- **Niezależność gospodarstwa pod względem czynników produkcji/zasobów**

## Aspiracje / Potrzeby

- **Poprawa organizacji produkcji**
- **Posiadanie większego arealu ziemi**
- **Poprawa mechanizacji produkcji roślinnej**

## Poprawa funkcjonowania gospodarstwa - cele

- Redukcja kosztów pracy



**EKONOMIA & PRACA**

- Zakup ziemi

- Inwestycje w maszyny do produkcji roślinnej



**EFEKTYWNOŚĆ ZASOBÓW**

**PROJEKT**

- Zastąpienie głębokiej ściółki innym systemem ścielenia

**ŚRODOWISKO I DOBROSTAN ZWIERZĄT**



### Partnerzy



"Resilience 4 Dairy" to europejski projekt, w którym uczestniczy 15 krajów i 18 partnerów europejskich. R4D jest siecią dotyczącą innowacji i ma na celu wsparcie unijnego mleczarstwa w tych regionach, gdzie chów bydła mlecznego jest główną działalnością gospodarczą.



Gospodarstwa pilotażowe R4D są zaangażowane w Krajową Grupę Mleczarską AKIS, w której potrzeby, rozwiązania i wiedza są wymieniane pomiędzy rolnikami, doradcami i naukowcami, w celu zbudowania odpornego systemu. Więcej informacji <https://resilience4dairy.eu/>