



Hintergrund

Die Entwicklung und Ausbreitung der Antibiotikaresistenz ist zu einem wichtigen Problem für die öffentliche Gesundheit geworden. In der Milchviehhaltung werden die meisten antimikrobiellen Mittel zur Behandlung von Euterentzündungen eingesetzt (68 %). Eine deutliche Verringerung des Einsatzes antimikrobieller Mittel in der Milchproduktion kann entweder direkt durch die Optimierung des Einsatzes antimikrobieller Mittel für die Behandlung klinischer Mastitis und trockener Kühe oder indirekt durch eine allgemeine Verbesserung der Eutergesundheit erreicht werden.

Wie funktioniert die Strategie?

Bei Verdacht auf Mastitis hilft MastDecide als Entscheidungshelfer zur selektiven Mastitisbehandlung:

1. Probenahme

Entnehmen Sie eine sterile Viertel-Vormilchprobe gemäß den Anweisungen des Herstellers.

2. Durchführung

- Geben Sie 0,1 ml Milch in jedes der 2 Teströhrchen
- Stellen Sie die Teströhrchen für 12 Stunden in den vorgeheizten Inkubator (37°C)

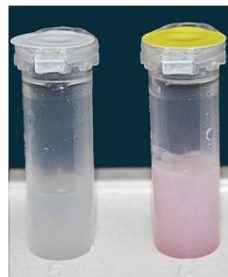
3. Auswertung

- Beurteilung der Farbe der beiden Testmedien



Kein Erreger nachgewiesen

Keine zusätzliche Maßnahme



Gram-negativ bzw. Coliform

Keine zusätzliche Maßnahme



Gram-positiv

Lokale Antibiotika-behandlung

Vorteile:

- Kann direkt im Milchviehbetrieb durchgeführt werden
- Ergebnis innerhalb von 12 Stunden
- Ermöglicht eine erregerspezifische Therapiewahl
- Spart bis zu 60 % Antibiotika
- Reduziert Antibiotikaeinsatz, -kosten und Milchgeldverluste
- Vermeiden von unnötigen Behandlungen mit Antibiotika
- Zum Wohle der Tiergesundheit und des öffentlichen Wohlergehens

Besonders zu beachten:

- Sterile Probenahme - nicht immer einfach zu handhaben und zeitaufwendig
- Die richtige Temperatur des Inkubators ist sehr wichtig

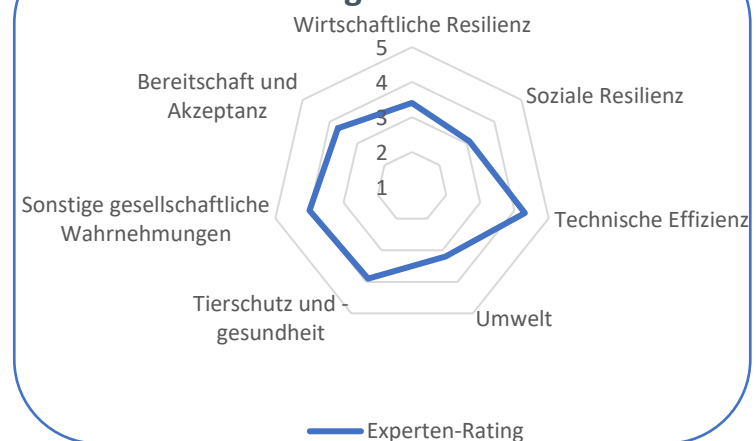
Spezifische Ratschläge:

Behandeln Sie nicht nur auf der Grundlage des Ergebnisses des MastDecide-Tests. Schicken Sie gelegentlich Proben zum Testen ins Labor, um die Situation im Betrieb besser beurteilen zu können. In der Regel treten dieselben Bakterien oder Keime immer wieder auf dem Betrieb auf.

Benötigte Material? Investition?

- **Kosten pro Packung MastDecide:**
101,15€ für 10 Tests
- **Zusätzlich benötigtes Material:**
 - Inkubator 37°C für 94,01€
 - Reaktionsgefäßständer für 26,78€
 - Einmalhandschuhe

Bewertung der Methode



Zitat des Landwirten:

"Schnelles und korrektes Handeln verhindert unnötigen Einsatz von Antibiotika. Hilft dem Landwirt, eine Entscheidung zu treffen. Wäre noch innovativer, wenn es in Zukunft in die Melkrobotertechnologie integriert würde."