

Techninis efektyvumas



Gyvūnų gerovė, Aplinka



Pagrindinė informacija

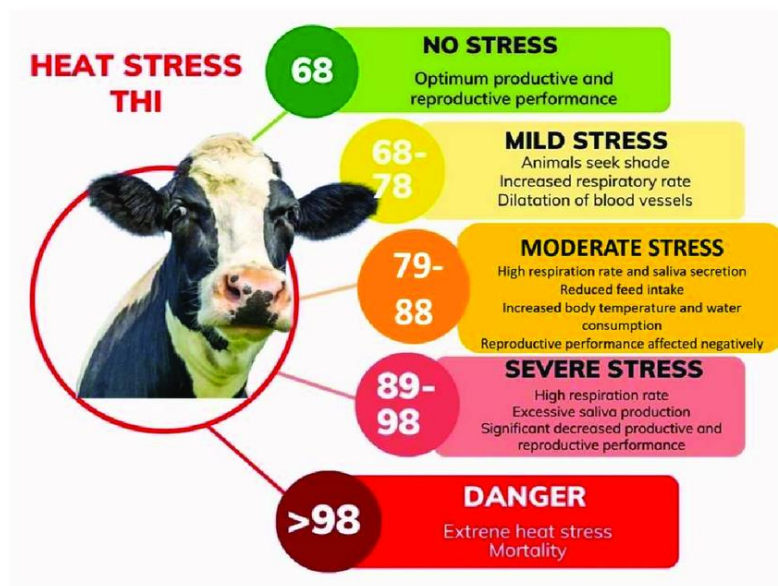
Karščio stresas neigiamai veikia pieninių galvijų produktyvumą, reprodukciją, mitybą, sveikatą ir gerovę. Esant karščio stresui pradeda mažėti pieno gamybą. Pagrindinė priemonė karščio stresui sumažinti yra gyvūnų laikymo patalpos su įmontuota vėsinimo sistema. Ventilatoriai ir vandens čiurkšlės arba miglos padidina garuojančio vėsinimo efektyvumą.

Kaip veikia ši strategija?

Karščio stresą gyvūnams sukelia aukšta temperatūra ir didelė drėgmė. Optimali lauko temperatūra pieniniams galvijams yra nuo -5 °C iki 18 °C. Karščio streso poveikis gali būti toks:

- sausųjų pašarų (SM) suvartojimo mažėjimas;
- sumažėjęs pieno primilžis, mažesnis riebalų ir baltymų kiekis;
- sumažėjęs vaisingumas /pastojimo rodiklis;
- padidėjęs vandens suvartojimas;
- šlubavimo padidėjimas;
- elgsenos pokyčiai (pvz., susigrūdimas garduose).

Pieninių galvijų karščio streso sunkumas pagal THI indeksą.



Teigiamos savybės

- Šilumos streso valdymas yra pagrindinis dabartinės pienininkystės iššūkis karštomis klimato sąlygomis.
- Ventilatoriai ir purkštuvai arba drėkintuvai yra pigiausias vėsinimo būdas.
- Vasaros mėnesiais melžiamų karvių vėsinimas yra naudingas.

Atkreipkite dėmesį į:

- stogą ir pavėsius;
- guolio vėsinimą;
- vėdinimą ir garuojantį vėsinimą;
- užtikrinti prieigą prie švaraus vandens;
- turėti įrankių, kurios leistų stebėti karves, kurios patiria stresą dėl karščio.

Patarimai

- Labai svarbu, kad intensyviuose vietose būtų tiekiamas švarus šviežias vanduo.
- Karvėms reikia vėdinimo, kad atvėstų.
- Natūralus šoninis vėdinimas atviruose tvartuose kartu su mechaniniu vėdinimu nuo 20°C ir aukštesnės temperatūros yra efektyviausias vėdinimo būdas.
- Pakeiskite bandos šėrimo režimą: dažniau šerkite karves vėsesniu paros metu.

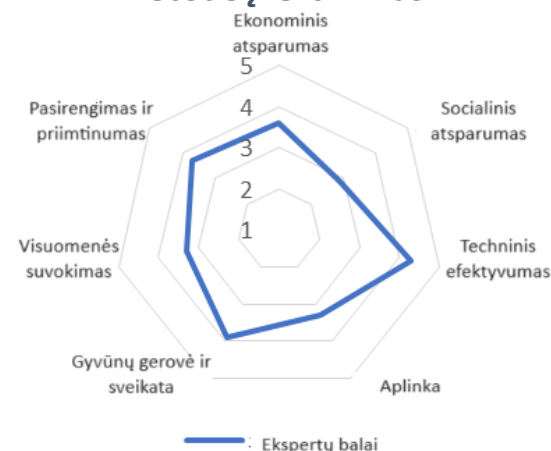
Kokia įranga ir kokia investicija ?

Priemonės karščio streso rizikai įvertinti ir valdyti:

- šiluminiai parametrai - temperatūros drėgmės indekso (THI), vėjo greičio, saulės spinduliuotės, integruoto matavimo, infraraudonųjų spindulių termografijos (IRT) naudojimas;
- gyvūnų reakcija - prakaitavimas, kvėpavimas, širdies ritmas, tiesiosios žarnos temperatūra, odos temperatūra, makšties temperatūra, gulėjimo įpročiai;
- produkcijos valdymo sistema - kūno masė, suvartojamų pašarų kiekis, pieno primilžis, apsisavinimo rodiklis.
- ventilatoriai ir purkštuvai.



Metodo įvertinimas



Ūkininko citata:

“Šilumos streso valdymas melžiamų karvių bandoje yra svarbus gyvūnams ir ūkininkams”