

# Thema

# Thema

Technische efficiëntie

Economische veerkracht



# Biestmanagement:

## geef kalveren voldoende biest van goede kwaliteit om productieve koeien te worden

### Achtergrond

Kalveren worden geboren zonder antistoffen in het bloed en zijn dus volledig afhankelijk van antistoffen die ze via de biest binnenkrijgen. Een goed biestmanagement is bijgevolg uitermate belangrijk om de kalveren gezond te houden, maar ook om productieve koeien te worden. Toch is de biestmanagement op veel bedrijven niet optimaal wat uiteraard ook een financiële impact heeft.

### Stappen voor een goed biestmanagement

#### Droogstand

- Droge stof opname (richtwaarde (RW): 12 kg DS/dag)
- Ruw eiwit (RW: 13-14% RE in far-off, 14-15% in close-up)
- vitamines en mineralen (Selenium:  $\geq 1,5$  mg/dag; vitamine E: 1000-1200 eenheden extra in droogstand,...)
- Toegang tot (proper) water (opname min. 40 liter/dag)

#### Biestkwaliteit

- Melk de koe direct uit na kalven
- Controleer de biestkwaliteit (>22 brix of >55IgG/L)

#### Biestopname

Geef het kalf binnen 6 uur min. 220g IgG (4L biest van goede kwaliteit). Streef echter naar 300g IgG!

#### Bewaring

- Bewaar biest DIRECT en HYGIËNISCH
- In de koelkast (max. 2 dagen)
- In de vriezer (max. 1 jaar)
- Ontdooi langzaam au bain-marie of in de koelkast. Verwarm nooit boven 60°C! (Gebruik geen microgolf!)

### Wat heb je hiervoor nodig?

#### Onafhankelijk van temperatuur



Digitale refractometer

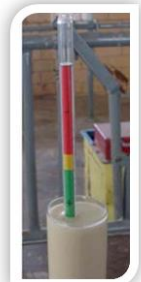


Analoge refractometer

#### Afhankelijk van temperatuur



Colostro balls



Densimeter

### Let vooral op volgende punten:

- Colostro balls en de densimeter zijn temperatuurgevoelig!
- Laat biest niet bij kamertemperatuur staan

### Specifiek advies:

- Sondeer eventueel het kalf als het niet voldoende drinkt
- Een biestcheck kan uitgevoerd worden om je biestmanagement te controleren (contacteer hiervoor je dierenarts)
- Gebruik de 4 V's:
  - VLUG
  - VERS
  - VEEL
  - VAAK

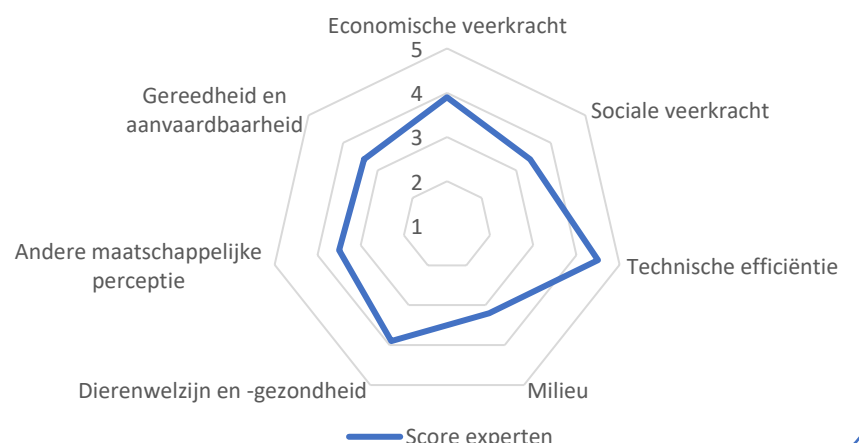
### Positieve punten:

Een goed biestmanagement leidt tot minder morbiditeit en mortaliteit, maar ook tot vroegere leeftijd eerste kalving, productievere koeien en bijgevolg een veerkrachtiger bedrijf.

### Quote van een melkveehouder:

*“Goed biestmanagement leidt tot gezonde en productieve koeien”*

### Beoordeling van de methode





Refractometer (brix)	Densimeter	Colostro Balls	IgG (g/L)	Liter
14	1028		In deze situatie geef je beter een alternatief, bv. diepvriesbiest!	
15				
16				
17				
18	1030	● ●		
19				
20	1035	● ● ●	24	9
21			35	6
22	1045	● ● ● ●	47	5
23			58	4
24			70	3
25	1060	● ● ● ● ●	82	3
26			93	2
27			105	2
28			116	2
29	1075	● ● ● ● ● ●	128	2
30			139	2

Het doel is om minstens 220g IgG te verstrekken binnen de 6 uur na geboorte!