

Technische
EffizienzÖkonomische
Resilienz

Background

Kälber werden ohne Antikörper im Blut geboren und sind so zu 100% abhängig von den Antikörpern, die sie nach der Kalbung über die Biestmilch aufnehmen. Gutes Kolostrum Management ist sehr wichtig um gesunde Kälber aufzuziehen, aber auch produktive Kühe. Leider ist das Kolostrum Management auf vielen Betrieben nicht optimal, was wiederum auch einen finanziellen Impact hat.

Schritte für ein gutes Kolostrum Management

Trockensteher

- TM-Aufnahme (Zielwert (ZW): 12kg TM/Tag)
- Rohprotein (ZW: 13-14% XP anfangs, 14-15% zum Ende hin)
- Vitamine and Mineralien (Selen: $\geq 1,5$ mg/Tag; Vitamin E: 1000 - 1200 zusätzlich in der Trockensteherzeit...)
- Zugang zu (sauberem) Wasser (Aufnahme: min. 40L/Tag)

Kolostrum
Qualität

- Melkt die Kuh sofort nach der Kalbung
- Check die Kolostrum Qualität (>22 Brix oder >55IgG/L)

Kolostrum-
aufnahme

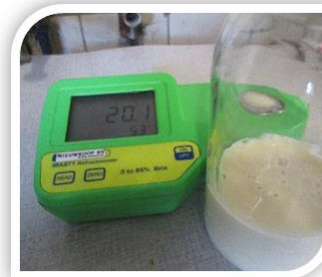
Füttert dem Kalb innerhalb der ersten 6 Stunden min. 220g IgG (4L Kolostrum mit hoher Qualität). Streben Sie jedoch 300g IgG an!

Lagerung

- Lagern Sie Kolostrum **SOFORT** und **HYGIENISCH**
- Im Kühlschrank (max. 2 Tage)
- Im Gefrierschrank (max. 1 Jahr)
- Langsam in einem Wasserbad oder im Kühlschrank auftauen. Nie über 60°C erhitzen! (Nicht in der Mikrowelle!)

Welche Ausrüstung wird benötigt?

Temperatur unabhängig



Digitaler Refraktometer

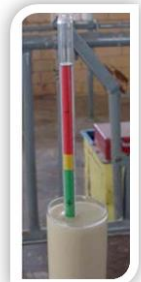


Analoger Refraktometer

Temperatur abhängig



Kolostrum Balls



Densimeter

Vorsicht ist geboten bei:

- Kolostrum Balls und der Densimeter sind Temperatur abhängig!
- Kolostrum nicht bei Raumtemperatur stehen lassen

Spezifische Hinweise:

- Verwenden Sie einen Drencher, wenn das Kalb nicht genug trinkt
- Ein Kolostrum-Check kann durchgeführt werden um Ihr Kolostrum Management zu kontrollieren (Tierarzt kontaktieren)
- Kolostrum Schlüsselwörter:
 - Schnell
 - Frisch
 - Viel
 - Oft

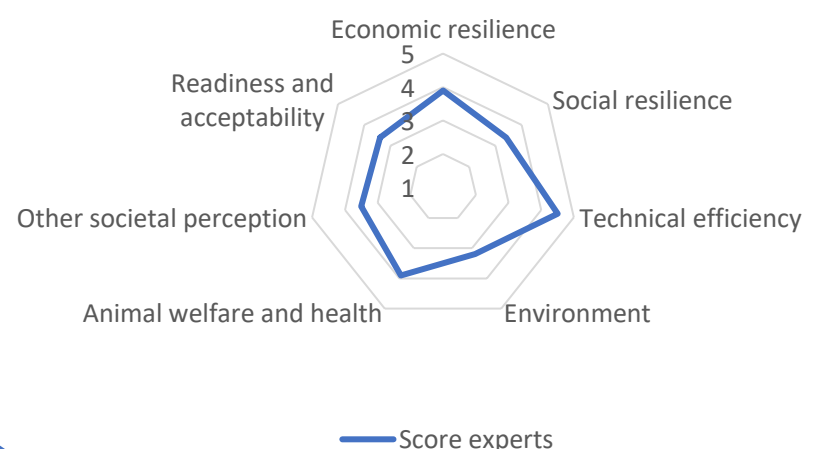
Positive Eigenschaften:

Gutes Kolostrum Management führt zu weniger Morbidität und einer geringeren Mortalität der Kälber, aber auch zu einem früheren Erstkalbealter, zu einer höheren Produktivität und höheren Lebensleistung der Kühe und damit zu einem widerstandsfähigeren Betrieb.

Zitat des Landwirts:

“Gutes Kolostrum Management führt zu gesunden und produktiven Kühen”

Bewertung der Methode





Refraktometer (Brix)	Densimeter	Colostro Balls	IgG (g/L)	Liter
14	1028		Geben Sie in dieser Situation eine Alternative, z.B. im Gefrierschrank gelagertes Kolostrum	
15				
16				
17				
18	1030	● ●		
19				
20	1035	● ● ●	24	9
21			35	6
22	1045	● ● ● ●	47	5
23			58	4
24			70	3
25	1060	● ● ● ● ●	82	3
26			93	2
27			105	2
28			116	2
29	1075	● ● ● ● ● ●	128	2
30			139	2

Das Ziel ist eine Verabreichung von mindestens 220 g IgG innerhalb von 6 Stunden nach der Geburt!