

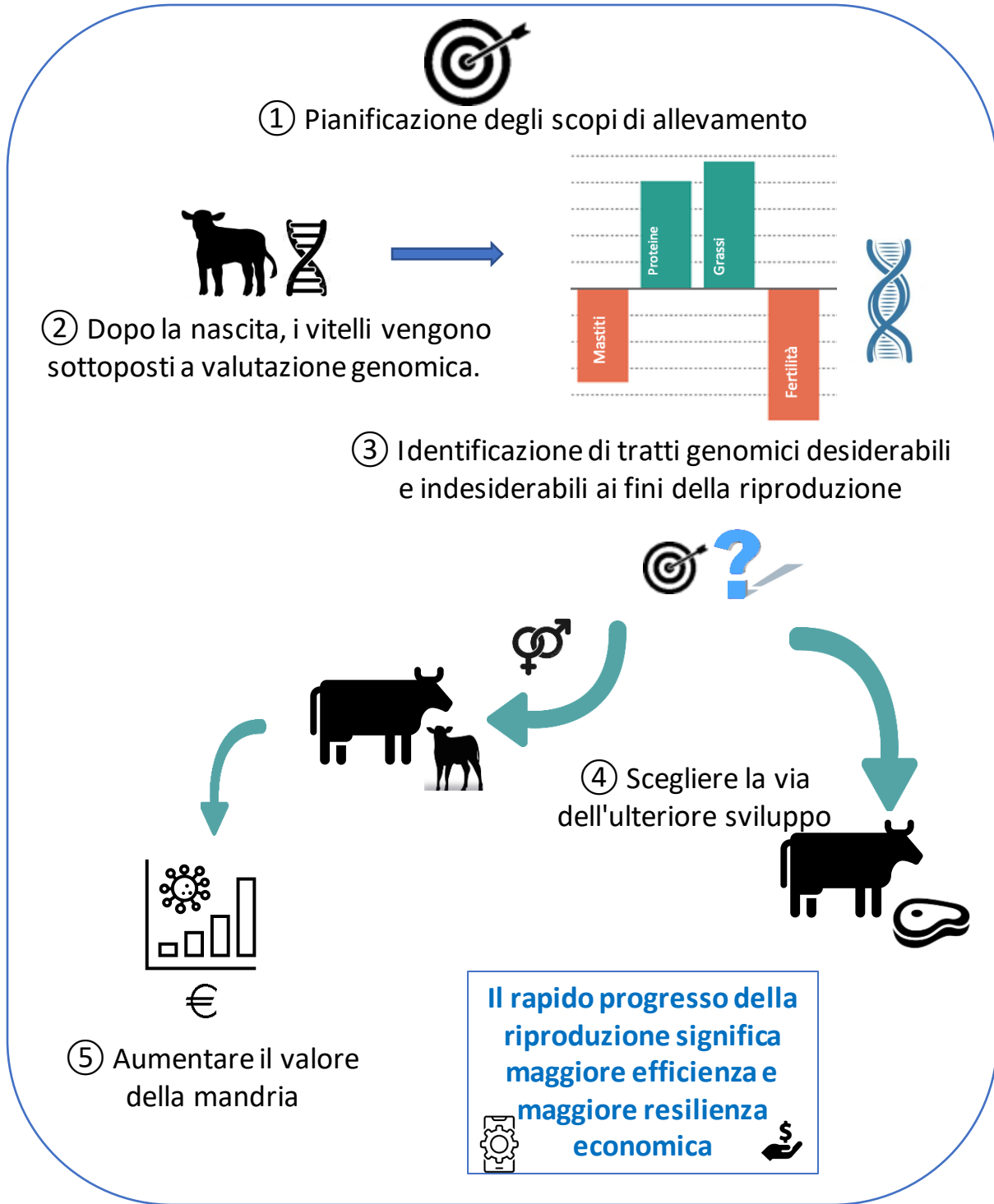


Tema	Tema
Efficienza tecnica 	Resilienza economica 

Contesto

Attraverso la valutazione genomica si possono ottenere preziose informazioni genetiche dal DNA dei vitelli appena nati. La gestione della mandria basata sulle informazioni genetiche aiuta a migliorare il suo valore, la produttività e la conformazione della mandria. Ogni nuova generazione rappresenta un nuovo e più elevato potenziale genetico.

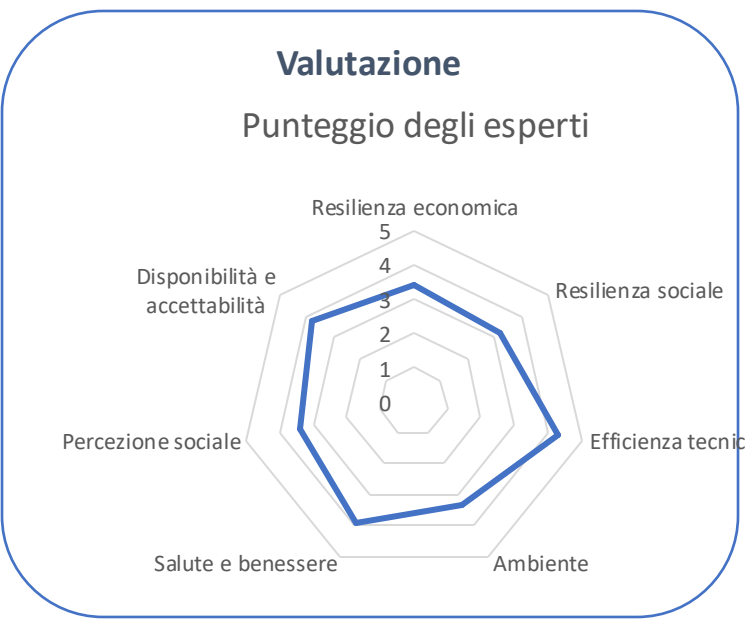


- Vantaggi**
- Migliore gestione della mandria
 - Riduzione dei tempi e dei costi
 - Miglioramento della qualità genetica
 - Maggiore immunità e salute
 - Miglioramento della composizione del latte desiderata
 - Maggiore conformazione e migliore salute della mandria
 - Migliore scelta di manze per la riproduzione futura
 - Migliore utilizzo dei vitelli geneticamente inferiori

- Svantaggi**
- La genetica influenza circa il 60% dei componenti del latte e le condizioni ambientali e nutrizionali circa il 40%.
 - L'allevamento delle manze che non soddisfano i requisiti di riproduzione è uguale a quello delle manze superiori.

Suggerimenti specifici

Prestare attenzione alla selezione adeguata dei tori che "coprono" i tratti genetici inferiori delle giovenche per l'ulteriore riproduzione.



- Attrezzatura? Investimento?**
- Il costo dell'investimento riguarda l'appalto per la raccolta del materiale genetico e la valutazione genomica.
 - Il costo dello sperma dei tori più apprezzati per la riproduzione del materiale genetico delle giovenche per l'ulteriore allevamento.

Citazione dell'allevatore:

"... La valutazione genomica vi dà l'opportunità di scegliere quali animali giovani tenere per l'ulteriore riproduzione e quali coprire con il miglior seme di toro, per avere ulteriori profitti dal settore lattiero-caseario..."