

Sujet

Indicateurs clés de performance/indicateurs économiques de chaque exploitation, y compris des indicateurs sectoriels pour l'étalonnage des performances

Résilience socio-économique

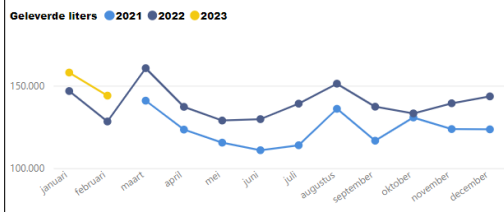


Contexte

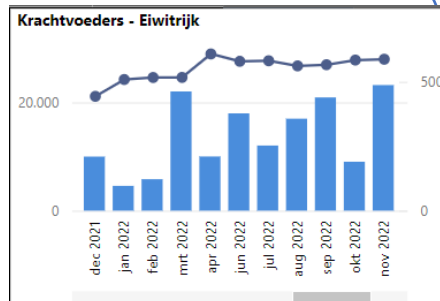
De nombreux éleveurs laitiers ne connaissent pas suffisamment le niveau des coûts et des revenus de leur exploitation laitière. Cette connaissance est essentielle pour prendre des décisions de gestion correctes. Au lieu de prendre des décisions basées sur l'intuition, il est préférable d'ajuster les opérations de l'exploitation sur la base d'informations précises. La connaissance de sa propre exploitation et d'autres exploitations similaires apporte une valeur ajoutée à la prise de décision. Grâce aux comparaisons externes, les forces et les faiblesses peuvent être rapidement identifiées et cette connaissance peut donner lieu à une action appropriée. Un outil de gestion peut comprendre des données économiques et techniques.

Aspects positifs

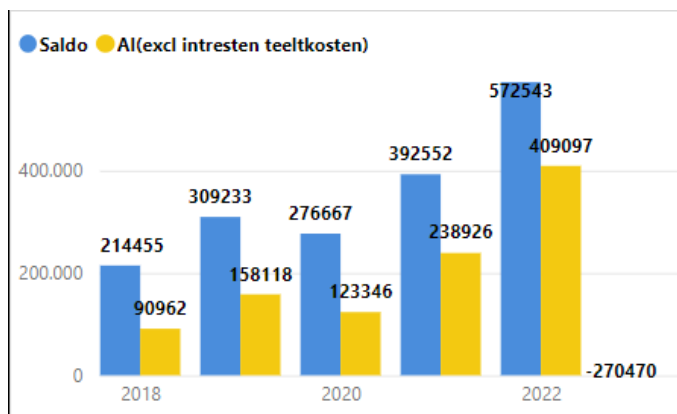
Suivi des ventes et des recettes



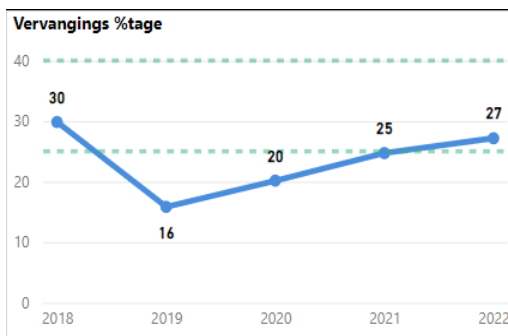
Suivi des achats et des pertes



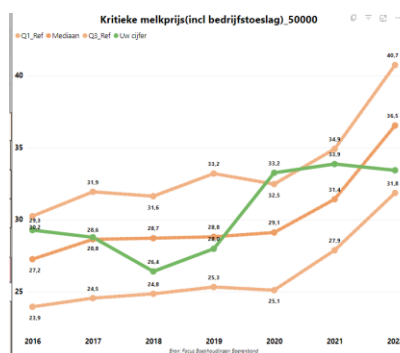
Aperçu complet de tous les résultats économiques au niveau de l'exploitation et des chiffres techniques clés



Changement annuel au niveau d'une ferme



L'étalonnage des performances dans l'élevage laitier



Comment fonctionne cette stratégie?

Grâce à un outil de gestion en ligne, tous les paramètres nécessaires à la gestion de l'exploitation peuvent être saisis. Les coûts de production, le seuil de rentabilité et le bénéfice de l'exploitation sont calculés. Les ratios techniques sont également calculés, car ils constituent souvent la base de la poursuite des améliorations techniques et économiques. Les résultats sont facilement accessibles en temps réel grâce à un tableau de bord visuellement puissant.

Points sur lesquels il faut

être particulièrement attentifs

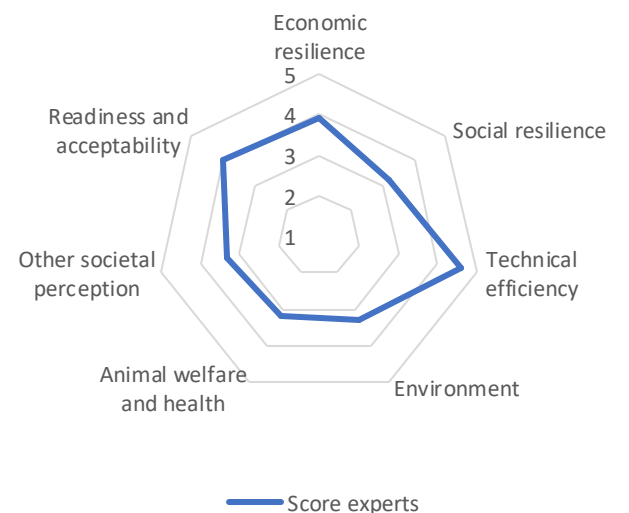
- Données correctes et spécifiques à l'entreprise requises.
- Réapprovisionnement fréquent et opportun des données.
- Nécessite un certain engagement et (beaucoup) de temps.
- Coût.

Lien spécifique :



<https://www.boerenbond.be/focus>

Evaluation et méthodes

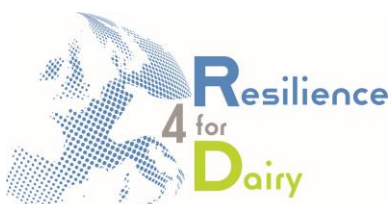


Amélioration des équipements? Investissements?

- Internet et un outil de gestion basé sur le web pour travailler n'importe où et en toute sécurité.
- Suivi des chiffres de propriété.

Citation d'un agriculteur :

" Il est important de savoir si une vache produit au moins elle-même."



Ce projet a reçu un financement du programme de recherche et d'innovation Horizon 2020 de l'Union européenne dans le cadre de l'accord de subvention N° 101000770.

