




Tema	Tema	Tema
Efficienza tecnica 	Serenità 	Resilienza economica 

Contesto

La produzione di latte basata sui foraggi è stagionale e porta ad un andamento altalenante nel flusso di cassa aziendale. Per questo, un consulente che si occupi di pianificare il flusso di cassa può aiutare l'allevatore nella gestione annuale, migliorando la sua serenità e la resilienza della sua azienda.

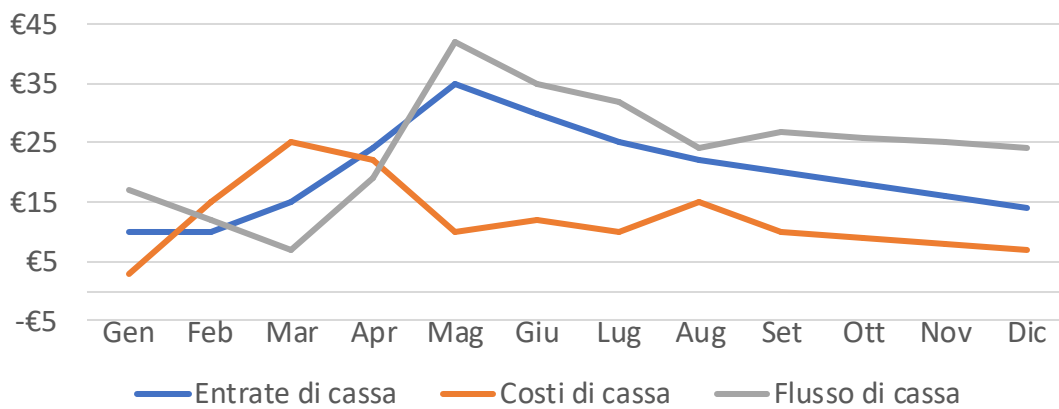
Come funziona il piano?

Pianificare il flusso di cassa aziendale

Stima delle entrate mensili di cassa



Prevedere i costi mensili di cassa



Quando

Pianificazione fatta a fine anno

Aggiornamento mensile per assicurare il corretto andamento

Metodo suggerito

Planner del flusso di cassa di Teagasc



+

Corso di formazione per gli allevatori

https://www.teagasc.ie/media/website/rural-economy/farm-management/Dairy-Cash-Flow-Budget-Worksheet_V1.1_2015.xlsx

Aspetti positivi

- Consente agli allevatori di capire e pianificare meglio il loro flusso di cassa annuale
- Essendo più consapevoli ed avendo sotto controllo gli aspetti finanziari della loro attività, per gli allevatori aumenta la qualità della vita in termini di serenità
- Aiuta l'allevatore a individuare i picchi del flusso di cassa e a prevedere quando è necessario accedere ad un credito
- Può essere usato nel confronto con gli istituti finanziari quando è necessario accedere al credito

Attenzione!

- Prepara il budget prima dell'anno successivo!
- Controlla regolarmente il budget previsto e il flusso di cassa reale per verificare i progressi

Suggerimenti specifici

- Entrate e uscite vengono aggiornate mensilmente
- Questo è fondamentale per far sì che il flusso di cassa sia preciso e aggiornato

Valutazione

Punteggio degli esperti



Citazione di un allevatore:

“La gestione dei flussi di cassa è importante tanto quanto la gestione dei foraggi in azienda”